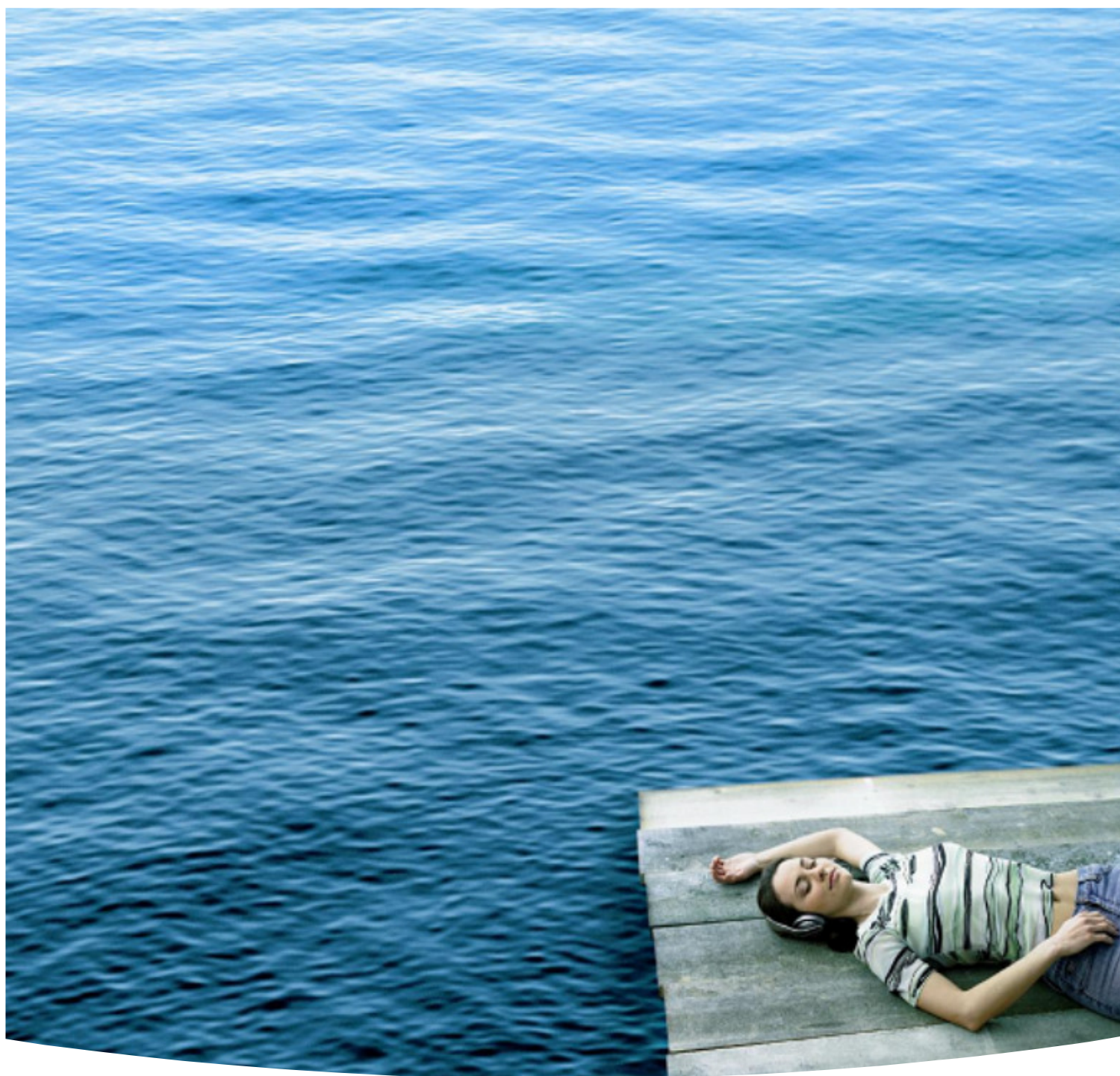


Matrix HDMI-Repeater Exzellenz

Bedienungsanleitung | operating manual

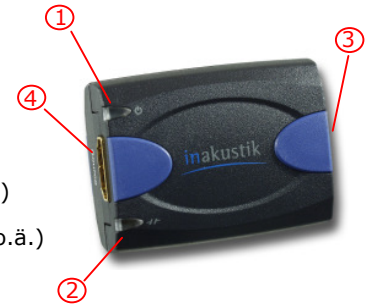


inakustik

KABEL | LAUTSPRECHER | MUSIK

Anschluss Installation

- 1.) Grüne LED = Betriebsanzeige
Green LED = power indication
- 2.) Gelbe LED = Anzeige Funktionsstörung
Orange LED = malfunction indicator
- 3.) Buchse „Display“ Anschluss für den Empfänger (TV o.ä.)
„Display“ jack = connection to signal receiver (TV)
- 4.) Buchse „Source“ Anschluss für das Quellengerät (DVD o.ä.)
„Source“ jack = connection to signal source (DVD)



Schritt 1

Verbinden Sie das HDMI Kabel in Richtung Empfängers (z.B. LCD Panel) mit der Buchse (3) des HDMI Repeaters mit der Bezeichnung „Display“.

Connect the cable from signal receiver to the repeater jack marked with „Display“.

Schritt 2

Verbinden Sie das Kabel in Richtung Quelle (z.B. DVD Player) mit der Buchse (4) des HDMI Repeaters mit der Bezeichnung „Source“.

Connect the cable from the signal source to the repeater jack marked with „Source“.

Schritt 3

Schalten sie Quellen und Empfänger (z.B. DVD Player und LCD Panel) ein und überprüfen Sie die Funktion.

Turn on the power of signal receiver and signal source.

Hinweis

remark

Um die beste Übertragungsqualität zu erhalten sollten Sie den HDMI Repeater so dicht wie möglich bei dem Empfänger positionieren.

For better performance place the repeater as close to the receiver side as possible.

Bei einer insgesamt 20m langen Verbindung z.B. sollte ein 15m Kabel zwischen Quelle und Repeater und ein 5m Kabel zwischen Repeater und Empfänger verwendet werden.

By an installation of for instance 20m total length use a 15m cable between source and repeater and a 5m cable between repeater and receiver.

Spezifikationen Specification

Stromversorgung

power

Der HDMI Repeater arbeitet mit der Stromversorgung der angeschlossenen Geräte und benötigt keine separate Stromversorgung.

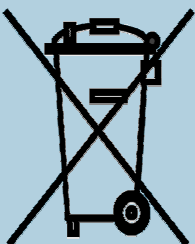
The repeater uses the power from the appliance, no external power required!

Kompatibilität mit TV Auflösungsformaten: 480i, 480p, 720p, 1080i, 1080p

Compatible with TV resolutions: 480i, 480p, 720p, 1080i, 1080p

Kompatibilität mit Computer Auflösungsformaten: VGA, SVGA, XGA, SXGA, UXGA

Compatible with Computer resolutions: VGA, SVGA, XGA, SXGA, UXGA



Ihr in-akustik Produkt wurde mit hochwertigen Materialien und Komponenten entworfen und hergestellt, die recycelbar sind und wieder verwendet werden können. Dieses Symbol bedeutet, dass elektrische und elektronische Geräte am Ende ihrer Nutzungsdauer vom Hausmüll getrennt entsorgt werden müssen. Bitte entsorgen Sie dieses Gerät bei Ihrer örtlichen kommunalen Sammelstelle oder im Recycling Centre. Bitte helfen Sie mit, die Umwelt in der wir leben, zu halten.



Votre produit in-akustik a été conçu et fabriqué avec des matériaux et composants de haute qualité, susceptibles d'être recyclés et réutilisés. Ce symbole signifie que les appareils électriques et électroniques, lorsqu'ils sont arrivés en fin de vie, doivent être éliminés séparément des ordures ménagères. Veuillez rapporter cet appareil à la déchetterie communale ou à un centre de recyclage. Vous contribuez ainsi à la préservation de l'environnement.



Uw in-akustik product is ontworpen voor en gebouwd uit hoogwaardige materialen en componenten die gerecycled kunnen worden en dus geschikt zijn voor hergebruik. Dit symbool betekent, dat elektrische en elektronische apparatuur aan het einde van zijn levensduur gescheiden van het huisvuil apart moet worden ingeleverd. Breng dit apparaat naar een van de plaatselijke verzamelpunten of naar een kringloopwinkel. Help s.v.p. mee, het milieu waarin we leven te beschermen.

Temperaturbereich <i>Operating Temperature</i>	0°C bis 50°C
Abmessungen ohne Halterung <i>Dimension without bracket</i>	55,6 x 42,0 x 21,5mm (L x B x H)
Abmessungen mit Halterung <i>Dimension with bracket</i>	55,6 x 46,0 x 23,5mm (L x B x H)
Gewicht ohne Halterung <i>Weight without bracket</i>	45g
Lieferumfang <i>Scope of delivery</i>	1 x HDMI Repeater 1 x Halterung <i>bracket</i> 2 x Schrauben mit Dübel <i>Screws with dowel</i> 1 x selbstklebendes Klettband <i>self-adhesive, reclosable Velcro tape</i> 1 x Bedienungsanleitung <i>Operating manual</i>

Problembehandlung

Trouble Shooting

LED grün <i>green</i>	LED orange <i>orange</i>	mögliche Ursache <i>possible reason</i>	Gegenmaßnahme <i>countermeasure</i>
An <i>On</i>	Aus <i>Off</i>	Der HDMI-repeater arbeitet korrekt <i>The repeater works functional</i>	
An <i>On</i>	An <i>On</i>	Kein Kabel auf der Empfängerseite angeschlossen <i>No cable on signal receiver side</i>	Stecken Sie das Kabel ein <i>Connect the cable</i>
		Empfänger nicht eingeschaltet <i>No power at signal receiver side</i>	Schalten Sie den Empfänger ein <i>Power on the receiver device</i>
		Die Kabel sind zu lang (max. 15m)	Tauschen Sie das Kabel aus (kürzer oder bessere Qualität) <i>Change the cables (shorter ones or better quality)</i>
Aus <i>Off</i>	An <i>On</i>	Falsche Signallaufrichtung <i>Wrong signal direction and No cable on signal source side</i>	Ändern Sie die Signallaufrichtung (Quelle <-> Empfänger) <i>Change the signal direction (source ↔ receiver) and connect the cable</i>
An <i>On</i>	Aus <i>Off</i>	Quelle und Empfänger sind ausgeschaltet <i>No power both sides</i>	Schalten Sie Quelle und Empfänger ein <i>Turn on the power of the source and the receiver</i>
		Es sind keine Kabel eingesteckt	Verbinden Sie den Konverter gemäß Schritt 1-3 <i>Connect the cables as mentioned in step 1 - 3</i>



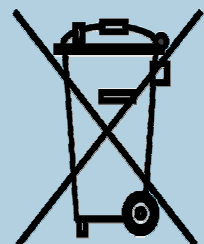
Your in-akustik product was developed and manufactured with high quality materials and components which can be recycled and/or re-used. This symbol indicates that electrical and electronic equipment must be disposed of separately from normal garbage at the end of its operational lifetime. Please dispose of this product by bringing it to your local collection point or recycling centre for such equipment. This will help to protect the environment in which we all live.



Il vostro prodotto in-akustik è stato progettato e realizzato con materiali e componenti pregiati che possono essere riciclati e riutilizzati. Questo simbolo significa che gli apparecchi elettrici ed elettronici devono essere smaltiti separatamente dai rifiuti domestici alla fine del loro utilizzo. Vi preghiamo di smaltire questo apparecchio negli appositi punti di raccolta locali o nei centri preposti al riciclaggio. Contribuite anche voi a tutelare l'ambiente nel quale viviamo.



Su producto inakustik ha sido concebido y fabricado con materiales y componentes de alta calidad, que pueden ser reciclados y reutilizados. Este símbolo significa que los aparatos eléctricos y electrónicos, al final de su vida útil, deberán ser separados de los residuos domésticos y reciclados. Rogamos llevar este aparato al punto de recogida de su municipio o a un centro de reciclaje. Por favor, contribuya Vd. también en la conservación del ambiente en que vivimos.



in-akustik GmbH & Co. KG
Untermatten 12-14
D-79282 Ballrechten-Dottingen

Tel.: +49 (0) 7634-5610-0
Fax.: +49 (0) 7634-5610-80
E-Mail: mailto@in-akustik.com
Web: www.in-akustik.com

Hinweis: Alle Produktabbildungen ähnlich. Änderungen vorbehalten